

Göteborg Energi – vår resa

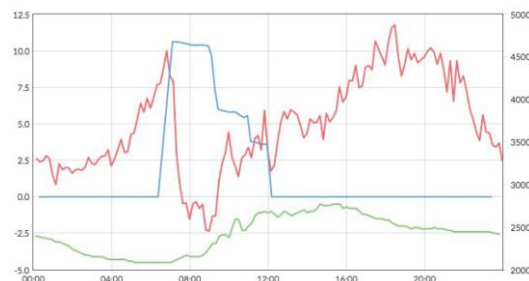
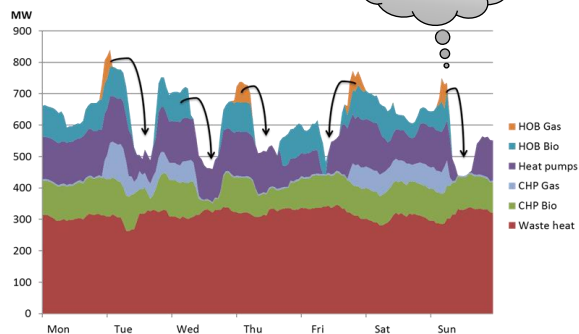
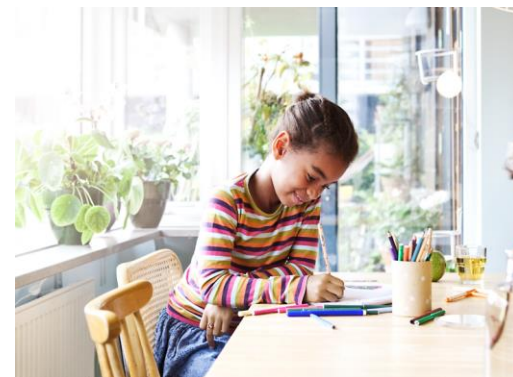
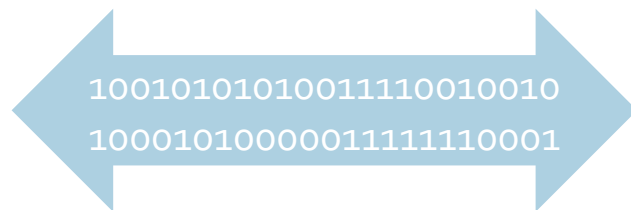
Fjärrvärmeutmaningar:

- Fossilfrihet
- Gamla anläggningar
- En stad som växer
- Kundvärden
- Energi >> Effekt >> Tjänst
- Digitalisering ...



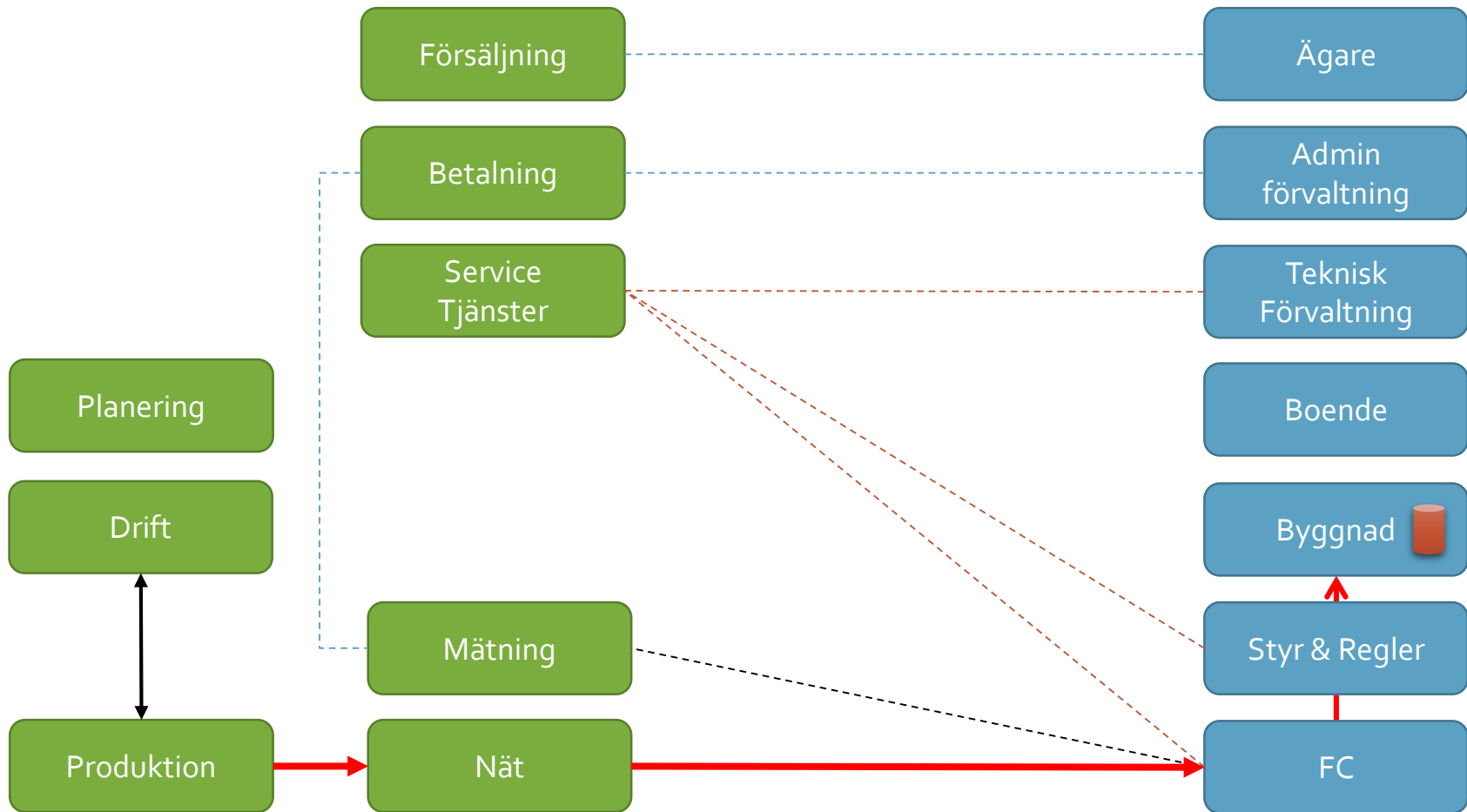
Värmelagring i byggnader – vad är nytt ?

-32 000 ... 1767 ... 1999 ... 2010 ... 2019 ...

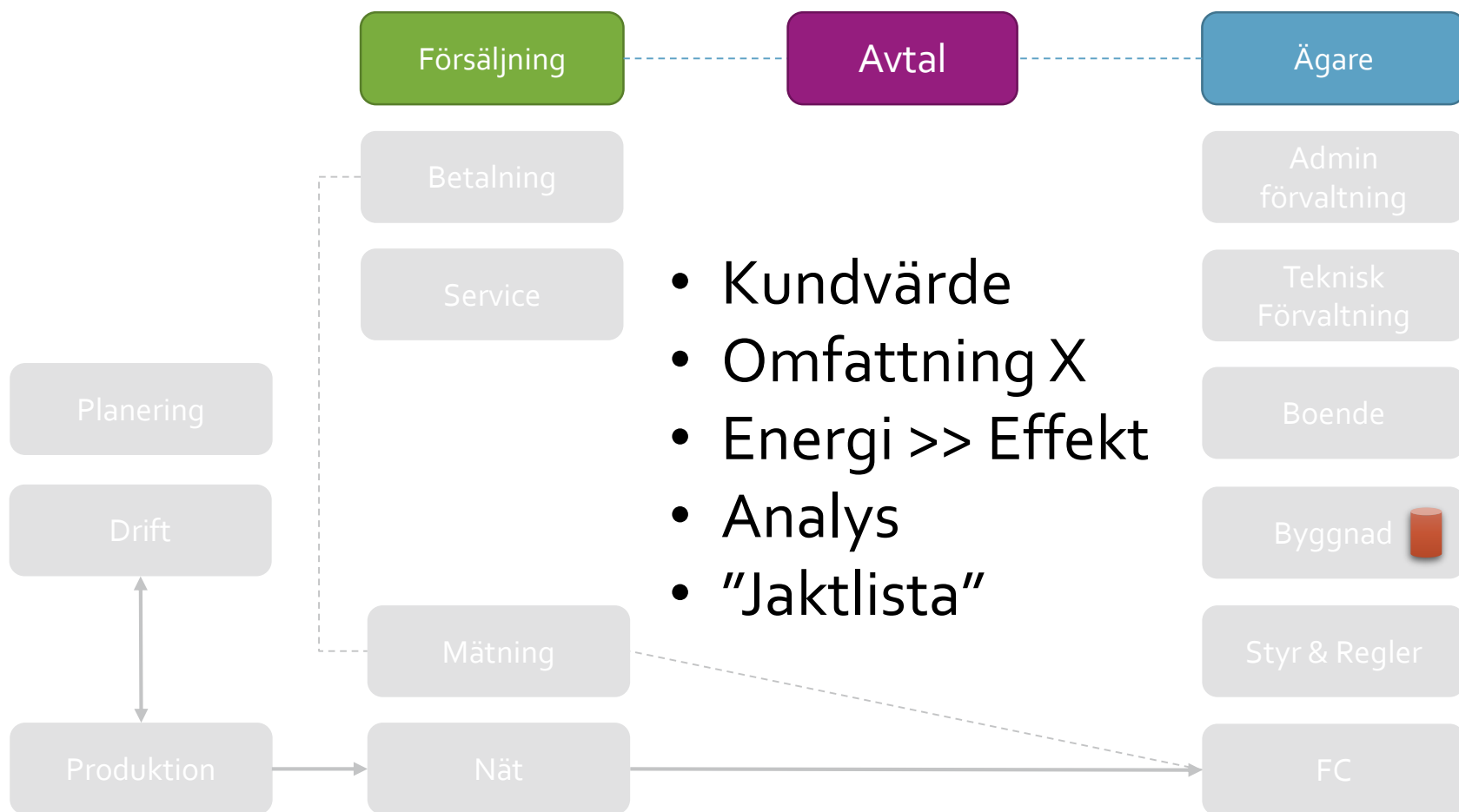


- +Tillförlitlighet
- +Pris
- +Miljö
- +Service
- +Kommunikation

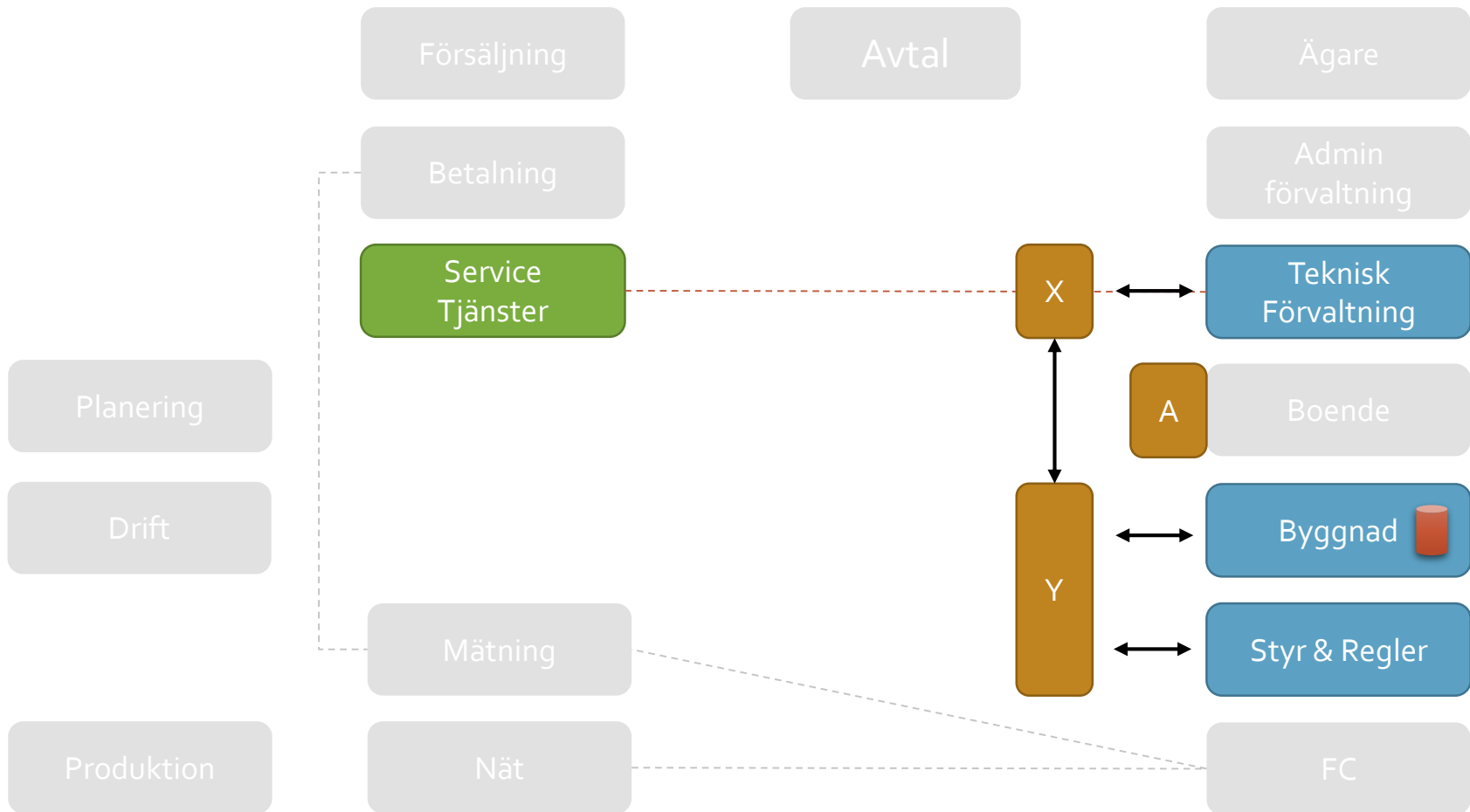
Fjärrvärmebolag / kundrelation



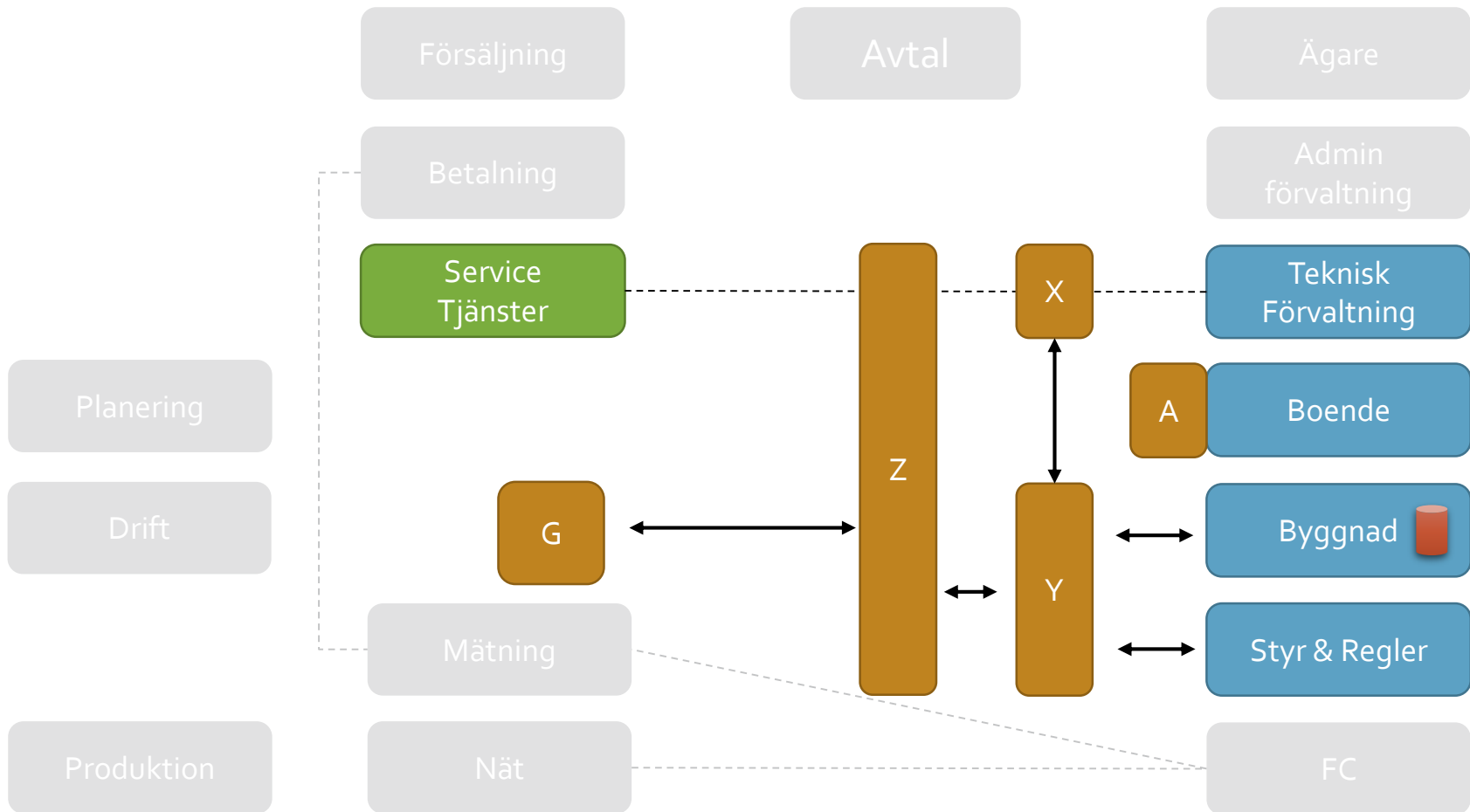
VIB område – Kund



VIB område - Styr och Regler (1)



VIB område - Styr och Regler (2)



Pilotprojekt ca 3 MW

- Det fungerar, 8-12 h
- Kundkomfort -0,5 grader C
- Tester av tid och effekter
- Indexpris
- Liten eller ingen energibesparing
- Analys

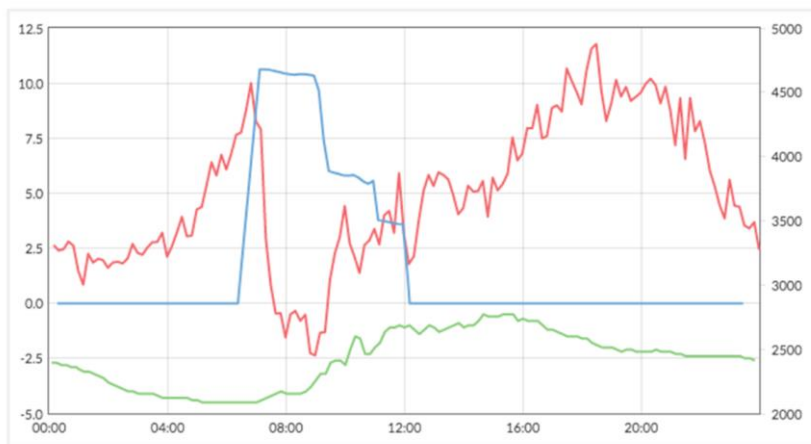
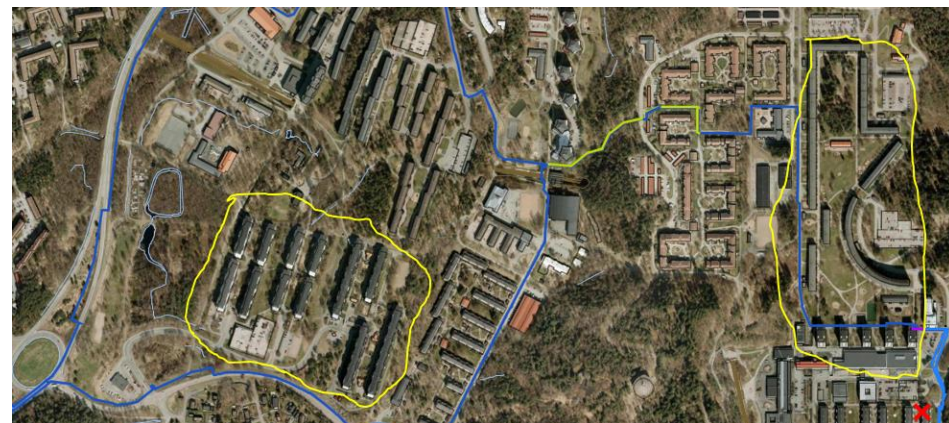
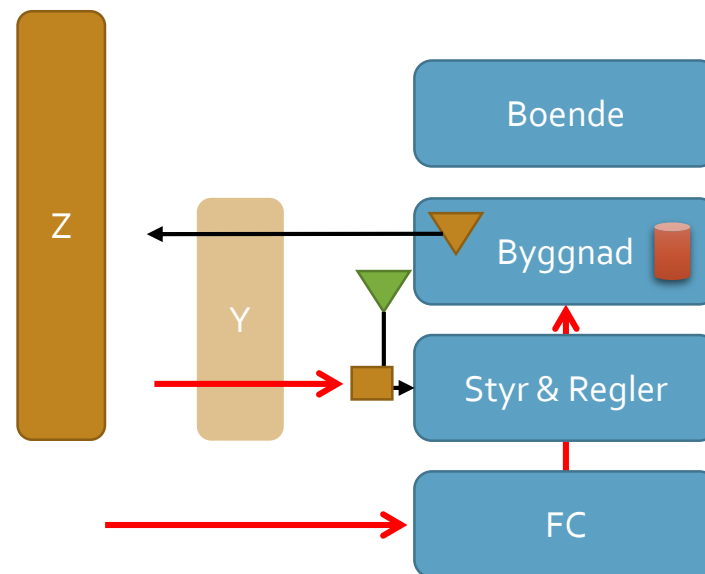
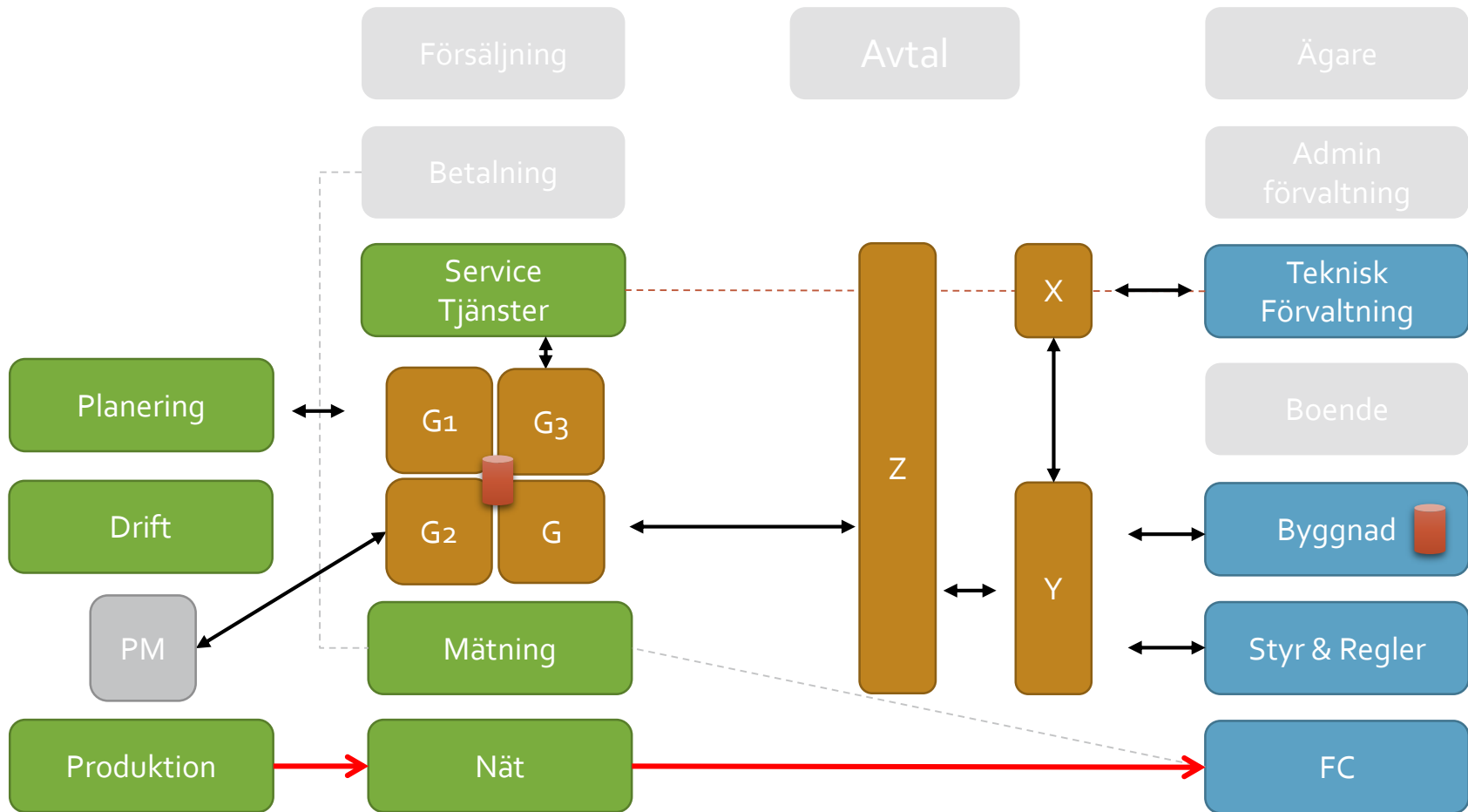


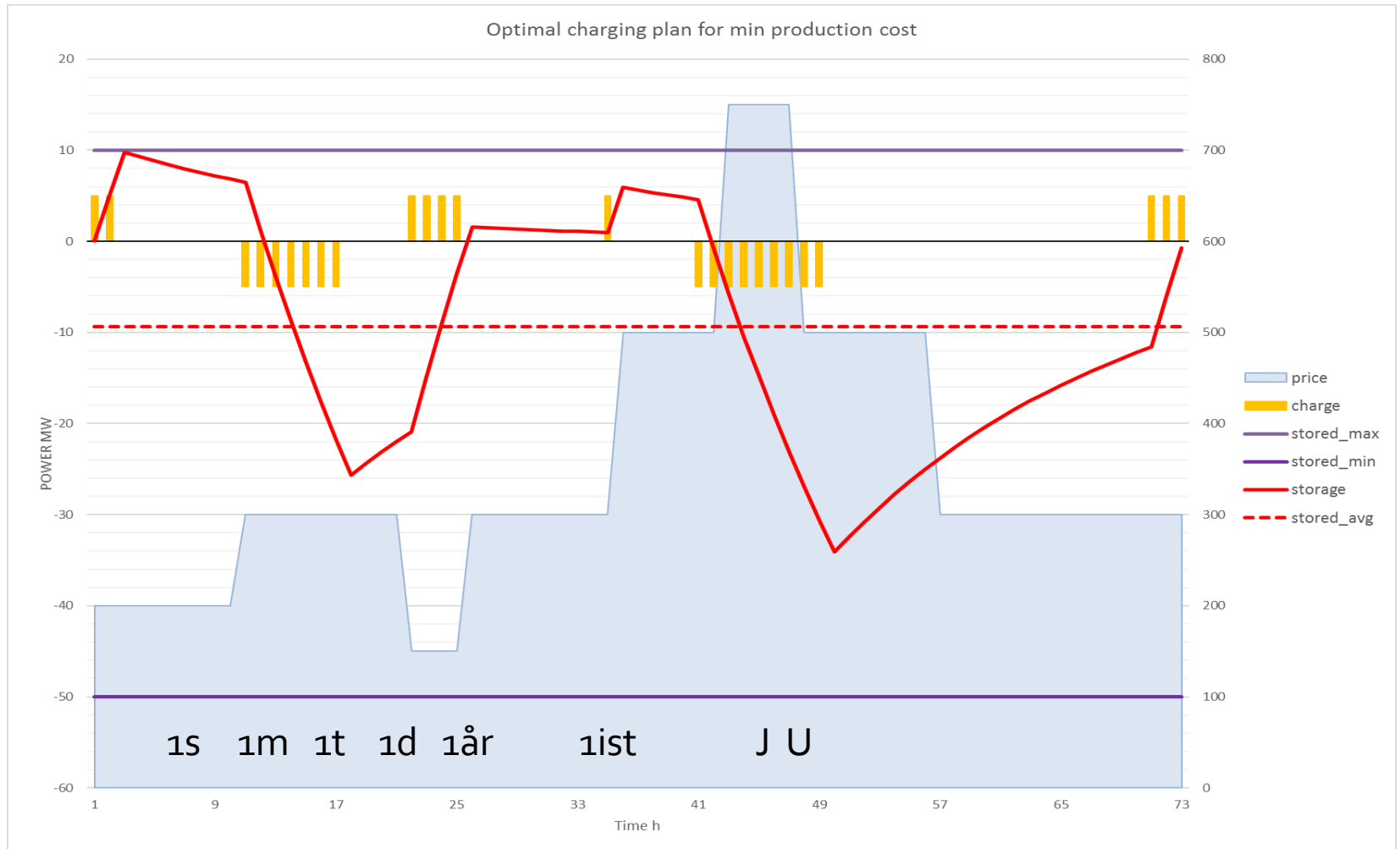
Bild 7: Exempel på styrning på Siriusgården total



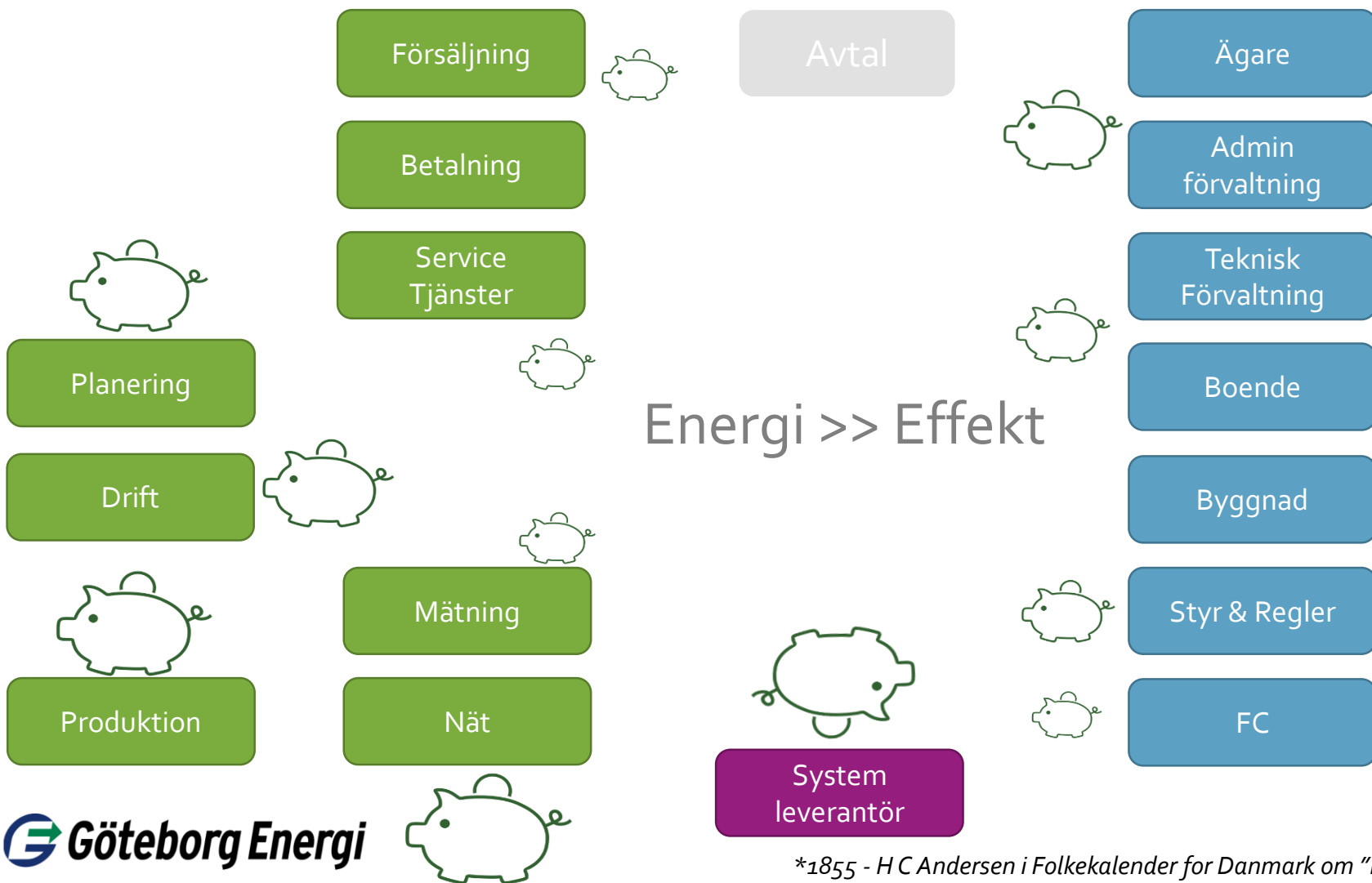
VIB Område - Drift och Planering/Optimering



VIB – område Lagerplan / optimering



VIB Affärsanalys – Business case



Slutord

- Analys - Strategiskt / taktiskt / operativt
- Tar tid att samla in data och kräver bredd/djup kunskap om FV inom olika delar - kundleveranser, prismodeller, produktionsdata, produktionspris, underhållskostnader, miljövärden, leverantörsfunktioner ...
- Kostnadsreduktion – Mindre än man kan tro på, som går att räkna på
- Komfortbehov under -16 C / DUT
- Gör det inte för komplext – "effektbroms"
- Många aktörer – börja med pilot
- Ingen aktör tar kommandot – beslut från hög nivå
- Nästa steg – fjärrkyla